

## EFFETS PSYCHIQUES IMMEDIATS

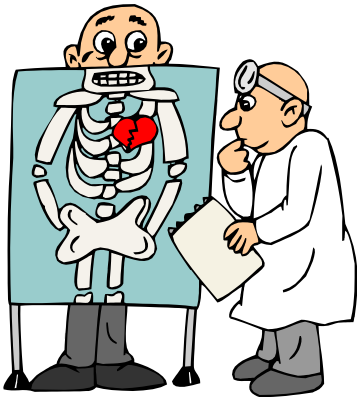
- \* Altération de la mémoire immédiate
- \* Difficultés de la concentration, démotivation
- \* Perte des réflexes
- \* Modification de la notion espace temps
- \* Envie de manger
- \* Somnolence ou insomnie
- \* Crise d'angoisse ou de panique

...



## LES RISQUES A LONG TERME

- \* Cancer (gorge, bouche, larynx)
- \* Cancer des poumons
- \* Dégradation du système nerveux
- \* Tremblements
- \* Capacités respiratoires réduites
- \* Consommation importante : folie (paranoïa, hallucination, schizophrène)
- \* Trouble de l'érection, problème de fécondité



## **L'USAGE ILLICITE DE STUPEFIANTS**

- \* 1 an d'emprisonnement
- \* 3750 euros d'amende
- \* Obligation de suivre un stage de sensibilisation aux dangers de l'usage de produits stupéfiants.

